



국제공인시험기관



친환경시험원

Safety & Eco-Friendly Laboratory Inc.

- ☑ 신속/정확한 분석
- ☑ 신뢰성평가 및 신뢰성분석 확대
- ☑ 다양한 환경규제 대응



연구기반 활용플러스 사업 이용안내(2021년)

지원대상: 「중소기업기본법」 제2조의 규정에 적합한 중소기업 (sminfo.mss.go.kr) 접속 → 온라인 자료 제출 → 중소기업 확인서 발급 신청 → 확인서 출력
신청접수기간: 2021년 2월 24일 ~ 11월 30일(예산소진 시 조기마감)
지원내용: 온라인 **바우처(쿠폰)*** 방식으로 장비 및 전문인력 활용비 지원

사업개요

중소기업이 ZEUS시스템(ZEUS.go.kr, 과기부)에 등록된 연구시설·장비 및 대학·연구기관이 전문서비스를 활용할 수 있도록 지원

지원조건

사업구분	정부출연금(70%)	기업부담금(30%)	바우처 발행 한도
기업선도형	10,000 천원	4,285 천원	14,285 천원
기반플러스형	50,000 천원	21,428 천원	71,428 천원

바우처(쿠폰)*

주관연구개발기관(**중소기업**)이 운영기관의 연구시설·장비 및 서비스 이용료를 결재할 수 있는 온라인 쿠폰

주관연구개발기관 온라인 신청절차 및 접수요령

1단계	2단계	3단계	4단계
회원가입	시스템 직접입력	문서 작성 및 파일 업로드	제출 확인 및 선정
<p>① 1단계 : 회원가입 주관연구개발기관이 연구기반공유시스템(www.rss.auri.go.kr)에 회원가입</p> <p>② 2단계 : 주관연구개발기관이 시스템에 직접입력 신청서 및 연구장비활용계획 점검표 등의 내용을 온라인으로 작성하는 단계로, 신청접수 시 연구기반공유시스템(www.rss.auri.go.kr)을 통해 직접 입력</p> <p>③ 3단계 : 문서 작성 및 파일 업로드 사업자등록증 및 환불통장 사본 등의 서류를 제출하는 단계로, 연구기반공유시스템 (www.rss.auri.go.kr)에 업로드</p> <p>④ 4단계 : 접수 확인 및 완료 구비서류 중 필수서류가 하나라도 누락된 경우에는 신청자격 상실</p>			

주관연구개발기관 공통 구비 서류

연번	서 식 명	제출서류	
		기업선도형	기반플러스형
①	신청서	○	○
②	연구장비활용계획 점검표(Check list)	○	○
③	서약서	○	○
④	개인정보 이용(제공·조회) 동의서	○	○
⑤	연구기반공유시스템 정보 활용을 위한 동의서	○	○
⑥	사업자등록증	○	○
⑦	환불통장 사본	○	○
⑧	중소기업 확인서	○	○
⑨	장비활용계획서		○

주관연구개발기관 선정 절차

관리기관은 신청서, 자격 요건 등 사전검토 후 주관연구개발기관 선정

* 사전검토 소요 기간 : 14일 이내 (시스템 정지 등 부득이한 경우 제외)

** 서류 불충분 등으로 인해 반려될 수 있음 (재신청 시 동일 기간 소요)

선정 후 사업 기간 내에 연구기반공유시스템을 통해 바우처 구매 가능



- 기업선도형으로 선정되었어도 추후 장비활용계획서를 관리기관으로 제출하여 기반플러스형으로 전환 가능 (단, 기업선도형에서 사용한 바우처 금액 제외)

주관연구개발기관 신청제외 대상

1. 부도 또는 휴·폐업 중인 중소기업
2. 정부 타 사업 지원금으로 동 사업에 참여하려는 중소기업
3. 국가연구개발혁신법, 기술혁신촉진법 또는 과학기술기본법 등에 의해 국가연구개발사업에 참여 제한으로 제재 중인 대표자 또는 중소기업
4. 기타 신청 자격에 부합하지 않는 경우
5. 20년 연구기반활용사업 구매 바우처 **50% 이상** 환불기관

* 과제 선정을 위한 최초 평가 개시 전까지 의무사항 불이행을 해소한 경우에는 예외로 함

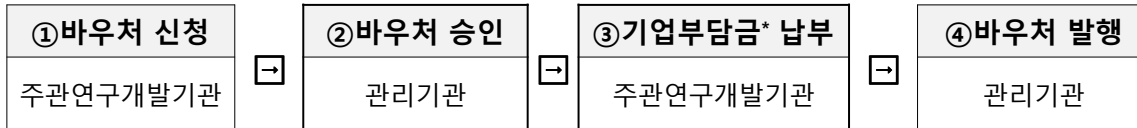
구 분	확인방법
의무사항 불이행	◦ 종합관리시스템(www.smtech.go.kr) → 과제수행 → 제재조회 → 중기 R&D사업 제재조회

구 분	확인방법
참여제한	◦ 종합관리시스템(www.smtech.go.kr) → 과제신청 → 과제신청안내 → STEP1/사전준비사항 → 참여제한 확인 ◦ 국가과학기술지식정보서비스(ntis.go.kr) → 과제관리 → 제재정보조회 등

바우처 구매 방법

주관연구개발기관 선정 완료 후 연구기반공유시스템*을 통해 바우처 구매

* 연구기반공유시스템(<https://rss.auri.go.kr/>) 접속 → 회원가입(로그인) → 주관연구개발기관 메뉴 → 바우처 구매신청 메뉴 → 구매 신청



* 기업부담금(30%)은 현금으로 관리기관에 납부(연구기반공유시스템 가상계좌)

바우처 1회 발행한도는 **1천만원**이며, '구매바우처의 50%이상 환불기관'은 차년도 사업 참여 제한 조치

* 타당한 사유를 입력하여 관리기관의 승인을 얻은 경우 최대한도까지 일시 발행 가능

** 바우처는 구매 횟수 제한이 없으며, 유효기간 내 필요한 만큼 **분할 구매할 수 있음**

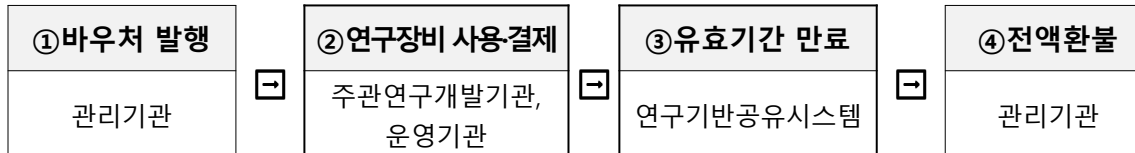
바우처 사용 방법

운영기관의 연구장비 및 서비스를 바우처로 사용할 수 있으며, 바우처를 구입한 날짜(기업부담금 납부일)로부터 **45일* 이내** 사용

* '21년 이내 바우처 활용을 위해 21년 9월 1일 이후 바우처 유효기한을 30일 이내로 조정

- 미사용 바우처 잔액은 시스템을 통해 자동 환불처리(유효기간 연장 불가)

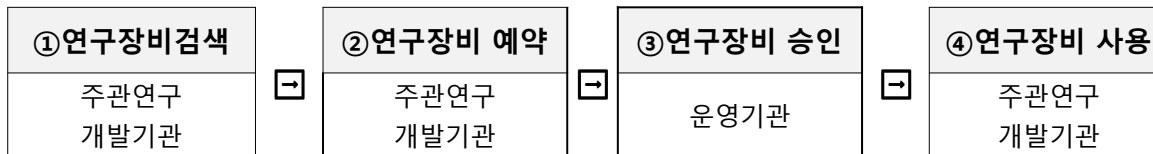
* 바우처 사용현황은 연구기반공유시스템에서 확인 가능



장비사용 방법

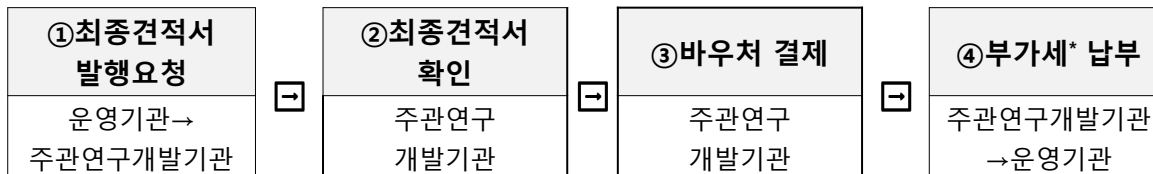
(예약·사용) 주관연구개발기관은 사용하고자 하는 장비를 ZEUS시스템에서 검색 및 예약신청을 진행하고 운영기관 승인 후 장비 사용

* 국가연구장비시스템(<https://www.zeus.go.kr/>) 접속 → 회원가입(로그인) → 중소기업 바우처 예약 → 연구시설·장비 선택 → 결제수단을 바우처로 변경 후 예약



결제 방법

주관연구개발기관은 장비 사용 후 ZEUS 시스템에서 운영기관이 발행한 최종견적서 확인 후 바우처 결제



* 부가가치세는 기업부담금(30%)에 포함되지 않으며, 주관연구개발기관이 운영기관에 별도 납부

SEL 연구장비 예약문의

이도원 연구소장 t. 070 8666 3744 dlee@sel.re.kr

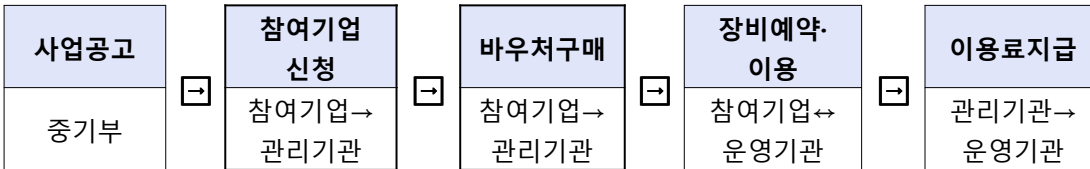
민들레 선임연구원 t. 070 8666 3981 dlmin@sel.re.kr

구매신청 기간

상반기	'21년 2월 24일 ~ 6월 30일	총 예산의 70%
하반기	'21년 7월 1일 ~ 11월 30일	총 예산의 30%

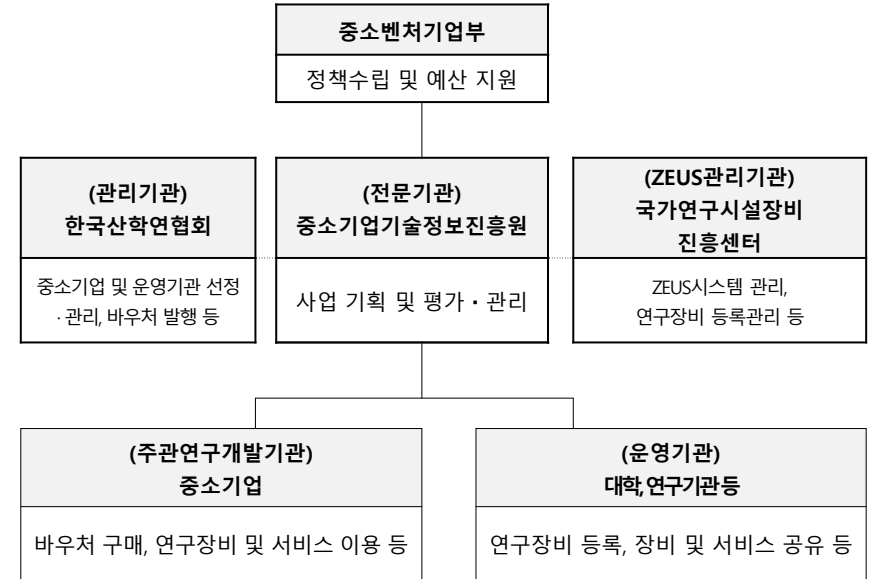
상반기 예산 소진 시 바우처 발행이 일시 중단되며, 전체 예산 소진 시 바우처 발행 중단

연구장비 이용 절차



사업구분	신청방법
연구기반 활용플러스	<ul style="list-style-type: none"> - 주관연구개발기관으로 사업신청 - 주관연구개발기관 바우처 발행·이용내역(환불) 확인 - 운영기관에 사업비 지급신청 - 사업신청 홈페이지 https://rss.auri.go.kr
ZEUS(장비활용종합포털)	<ul style="list-style-type: none"> - 장비연구장비 예약 및 이용 - 장비이용료 결제 - 장비이용 홈페이지 https://www.zeus.go.kr

사업 추진 체계도



연구기반 활용플러스 사업 문의처

담당기관(부서)		문의사항	전화
사업총괄	중소벤처기업부	시행계획 공고	중소기업 통합콜센터 (국번없이) 1357
전문기관	중소기업기술정보진흥원	사업관리, 성과분석 등	042-388-0730 042-388-0735
관리기관	한국산학연합회	주관연구개발기관 및 운영기관 선정, 바우처 발행 및 관리 등	042-720-3320 042-720-3324 042-720-3325
(ZEUS 관리기관)	한국기초과학지원연구원 국가연구시설장비진흥센터	ZEUS 시스템 운영 및 관리	042-865-3481 042-865-3454